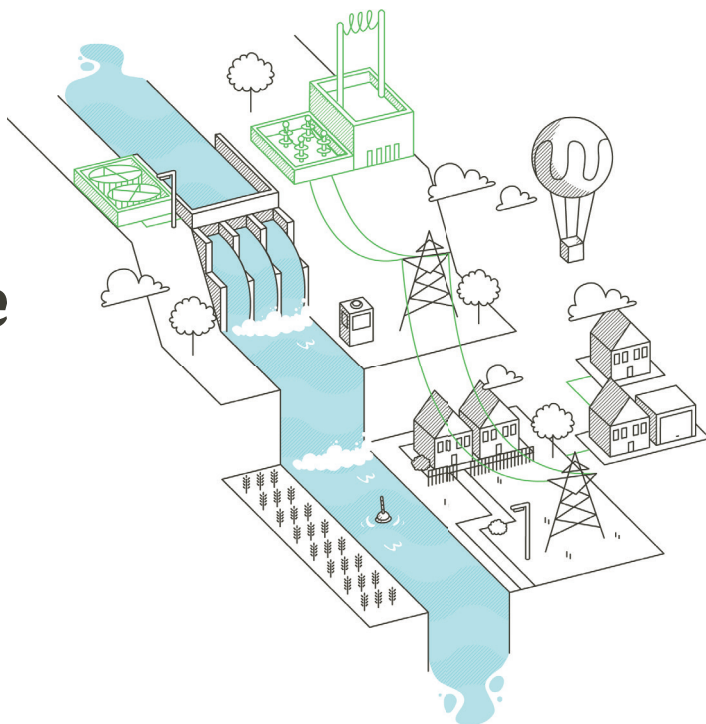


100% deutsche Wasserkraft

ohne CO₂ Emissionen
produziert



Strommix

Mit dem Strommix, auch Stromkennzeichnung genannt, informieren wir Sie über die Energieträger, aus denen sich Ihr Strom zusammensetzt und über die Umweltauswirkungen bei der Erzeugung. Die Anteile des Energiemix beziehen sich auf den im Jahr 2015 gelieferten Strom.

Strommix – NaturEnergiePlus

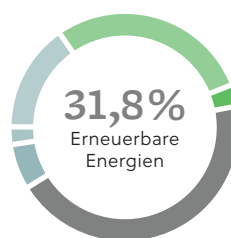


45,5% Erneuerbare Energien nach EEG
54,5% Sonstige Erneuerbare Energien mit Herkunftsnachweis

Bei der Produktion von NaturEnergiePlus entstehen keine CO₂-Emissionen und kein radioaktiver Abfall:

Radioaktiver Abfall 0g/kWh
CO₂-Emission 0g/kWh

Strommix – Durchschnitt Bundesrepublik



28,7% Erneuerbare Energien nach EEG
3,1% Sonstige Erneuerbare Energien mit Herkunftsnachweis
43,8% Kohle
6,5% Erdgas
2,5% Sonstige Fossile Energieträger
15,4% Kernenergie

Radioaktiver Abfall 0,0004g/kWh
CO₂-Emission 476g/kWh

Kunden der NaturEnergie+ Deutschland GmbH unterstützen mit Ihrem Strombezug den Ausbau der Erneuerbaren Energien in Deutschland. Im Jahr 2015 hat der Anteil der Erneuerbaren Energien nach EEG bereits 45,5% betragen. Gemäß § 42 EnWG sind wir verpflichtet, diesen Anteil in der Stromkennzeichnung auszuweisen. Unsere Kunden erhalten ausschließlich unseren vom TÜV Nord zertifizierten Ökostrom. Er wird zu 100% aus deutscher Wasserkraft gewonnen.

Der Strommix gibt die Anteile der verschiedenen Energieträger an, die bei der Stromerzeugung in der Bundesrepublik Deutschland (allgemeine Versorger und private Einspeiser) verwendet wurden.